

CONSEIL MUNICIPAL COMPTE RENDU DE REUNION DU 25 MARS 2002
--

Absent excusé : Monsieur Pierre THOLLIER
Secrétaire : Monsieur Nary KEO KOSAL
Démissionnaire : Madame Christelle CHAVASSIEUX

Le conseil Municipal de Rontalon s'est réuni **le 25 mars 2002** sous la présidence de **Monsieur Jean-Claude BUYER, Maire.**

Etaient présents 13 de ses membres.

Monsieur le Maire fait la lecture du rapport du budget de l'exercice 2001, à savoir :

COMPTE ADMINISTRATIF 2001 : Fonctionnement

SECTION FONCTIONNEMENT (voir détail graphiques 1 & 2)

- Les dépenses réalisées sont égales à 2 101 300,16 F.
- Les recettes réalisées sont égales à 2 840 481,69 F.
- **Conclusion : Pour l'exercice 2001 on a un excédent de 739 181,53 F.**

SECTION INVESTISSEMENT (voir détail graphiques 3 & 4)

- Les dépenses réalisées sont égales à 4 295 790,07 F.
- Les recettes réalisées sont égales à 4 118 830,91 F.
- **Conclusion : Pour l'exercice 2001 on a un déficit de 176 959,16 F.**

COMPTE ADMINISTRATIF 2001 : Assainissement

SECTION EXPLOITATION (voir détail graphique 9)

- Les dépenses réalisées sont égales à 46 493,46 F.
- Les recettes réalisées sont égales à 145 994,98 F.
- **Conclusion : Pour l'exercice 2001 on a un excédent de 99 501,52 F.**

SECTION INVESTISSEMENT (voir détail graphique 9)

- Les dépenses réalisées sont égales à 193 184,77 F.
- Les recettes réalisées sont égales à 142 464,00 F.
- **Conclusion : Pour l'exercice 2001 on a un déficit de 50 720,77 F.**

COMPTE ADMINISTRATIF 2001 : Lotissement « Soleil couchant »

SECTION FONCTIONNEMENT (voir détail graphique 11)

- Les dépenses réalisées sont égales à 6 258 583,24 F.
- Les recettes réalisées sont égales à 6 637 743,24 F.
- **Conclusion : Pour l'exercice 2001 on a un excédent de 379 160 F.**

SECTION INVESTISSEMENT (voir détail graphique 11)

- Les dépenses réalisées sont égales à 6 198 138,53 F.
- Les recettes réalisées sont égales à 5 895 500,00 F.
- **Conclusion : Pour l'exercice 2001 on a un déficit de 302 638,53F.**

Monsieur le Maire passe la parole à Georges GRATALOUP, doyen d'âge, qui va présider la séance pour le vote du Budget de l'exercice 2001.

Durant le vote Monsieur le Maire est sorti de la salle.

Les 12 membres du conseil présents approuvent le Budget de l'exercice 2001.

Monsieur le Maire fait la proposition du budget primitif pour l'exercice 2002, à savoir :

BUDGET PRIMITIF 2002 : Fonctionnement

SECTION FONCTIONNEMENT (voir détail graphiques 5 & 6)

- Les dépenses proposées sont égales à 431 754 €
- Les recettes proposées sont égales à 431 754 €
- **Conclusion :** Les augmentations marquantes des dépenses proviennent des dépenses prévues pour les plantations, les bouches incendies, la rémunération du personnel de la commune suite à l'application de la loi sur les 35h00. En ce qui concerne les recettes proposées, on note une augmentation de l'ordre de 3% sur les taux de contribution directes (Taxe d'habitation, Taxe foncière sur propriétés bâties, Taxe foncière sur propriétés non bâties, Taxe professionnelle). Cette augmentation est due en partie sur l'application de la loi sur les 35h00.

SECTION INVESTISSEMENT (voir détail graphiques 7 & 8)

- Les dépenses proposées sont égales à 397 265 €
- Les recettes proposées sont égales à 397 265 €
- **Conclusion :** On peut noter que pour cette année que les dépenses se portent sur la préparation de la nouvelle classe pour la rentrée septembre 2002, l'achat des bancs, du panneau d'affichage, la réparation du clocher de l'église.

BUDGET PRIMITIF 2002 : Assainissement

SECTION EXPLOITATION (voir détail graphique 10)

- o Les dépenses proposées sont égales à 16 681 €
- o Les recettes réalisées sont égales à 16 681 €

SECTION INVESTISSEMENT (voir détail graphique 10)

- o Les dépenses proposées sont égales à 418 961 €
- o Les recettes proposées sont égales à 418 961 €

BUDGET PRIMITIF 2002 : Lotissement « Soleil Couchant »

SECTION EXPLOITATION (voir détail graphique 12)

- o Les dépenses proposées sont égales à 446 226 €
- o Les recettes réalisées sont égales à 446 226 €

SECTION INVESTISSEMENT (voir détail graphique 12)

- o Les dépenses proposées sont égales à 335 791 €
- o Les recettes proposées sont égales à 335 791 €

Monsieur le Maire demande au conseil de passer au vote par bulletin secret du Budget primitif de l'exercice 2002.

Les 13 membres du conseil présents approuvent le Budget primitif de l'exercice 2002.

Le conseil donne un avis favorable pour les subventions demandés par les associations, à savoir :

Aumônerie scolaire de St Laurent	107	€
Club de l'accueil Rontalon	244	€
Association Culture et Traditions	76	€
Sou de l'Ecole Publique	305	€
Association des Familles (camp)	450	€
Chambre des métiers du Rhône	35	€
Club Fripounet	91	€
Bibliothèque (par Comité Animation)	915	€
Comité d'animation Rontalon	1524	€
Lycée Agricole Privé Ressins	70	€
Lycée Monts du Lyonnais Chazelles	70	€
Maison Familiale Lamure – S. Azert	35	€
Maison Familiale Rurale Tartaras	70	€
Société Protectrice Animaux	137	€
La Gazette de Rontalon	280	€
CECOP Ambérieu	35	€
Maison Familiale. St Laurent Chanousat	35	€
Club Pétanque	762	€
Amis de la Bibliothèque du Rhône	137	€

Total	5378	€

Questions diverses :

La Permanence pour le bureau de vote « Election Présidentiel du 21 avril 2002 est :

8h00	- 9h30	Renée FAYOLLE – Jean Claude BUYER
9h30	- 11h00	Frederic CHARRET – Georges GRATALOUP
11h00	- 12h30	Hervé BERTRAND – Joseph GONON
12h30	- 14h00	Bénédicte GUILLON – Pierre THIOLLIER
14h00	- 15h30	Pierre TARGE – Didier CARRA
15h30	- 17h00	Nary KEO KOSAL – Jacqueline MONS
17h00	- 18h00	Claudine CHAMBE – Dominique SBRAVA

Nettoyage de printemps

Mademoiselle Claudine CHAMBE demande s'il faut retenir pour cette année une journée de nettoyage de Printemps. La date retenue pour cette journée est le samedi 20 avril 2002 à 14 h 00 sur la Place.

Syndicat Câbles

Monsieur Nary KEO KOSAL fait part de sa réunion du 07/03/2002 – Syndicats Câbles à Mornant :

- Les travaux commenceront pour Rontalon à partir janvier 2003.
- UPC fera une présentation de son produit (Internet à haut débit) dans chaque commune câblée.
- Geste commercial de l'UPC : l'abonnement à l'Internet à haut débit est gratuit pour les écoles.

Commission informatiques et Nouvelles technologie

Monsieur Nary KEO KOSAL informe :

- Qu'il est inscrit au groupe de travail sur la préparation du site Internet de la COPAMO.
-
- Qu'il est inscrit pour la réunion d'audition des fournisseurs des logiciels SIG prévu le 25 avril 2002 à 14h00.

COMPTE RENDU DE REUNION DU 25 MARS 2002**FONCTIONNEMENT****COMPTE ADMINISTRATIF - EXERCICE 2001 (voir graphiques 1 à 4)**

Fonctionnement : Dépenses réalisées = 2 101 300,16 F
Fonctionnement : Recettes réalisées = 2 841 239,59 F

Investissement : Dépenses réalisées = 4 295 790,07 F
Investissement : Recettes réalisées = 4 118 830,91 F

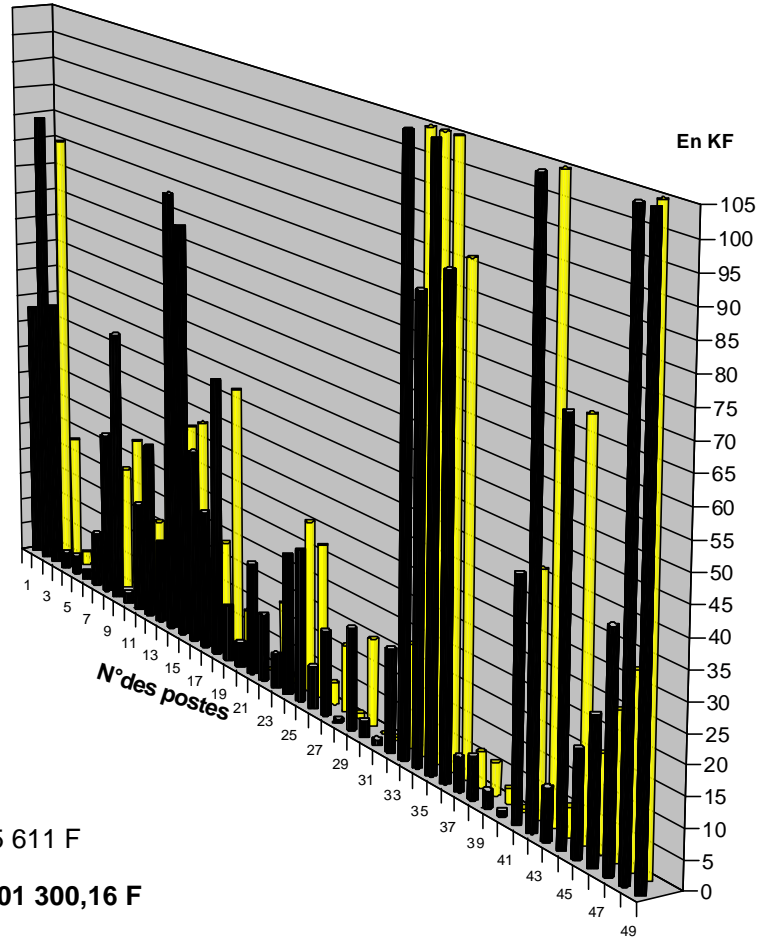
BUDGET PRIMITIF - EXERCICE 2002 (voir graphiques 5 à 8)

Fonctionnement : Dépenses proposées = 431 754 €
Fonctionnement : Recettes proposées = 431 734 €

Investissement : Dépenses proposées = 397 265 €
Investissement : Recettes proposées = 397 265 €

GRAPHIQUE 1 : COMPTE ADMINISTRATIF 2001 - Section fonctionnement : DEPENSES

- 1-Eau
- 2-Electricité
- 3-Combustibles
- 4-Carburants
- 5-Alimentation
- 6-Pharmacie
- 7-Fourniture entretien
- 8-Fourniture petit équipement
- 9-Fourniture voirie
- 10-Vêtement de travail
- 11-Fournitures administratives
- 12-Fourniture scolaires
- 13-Entretien terrains
- 14-Entretien bâtiments
- 15-Entretien voies réseaux
- 16-Entretien autres biens mobiliers
- 17-Maintenance
- 18-Primes assurances
- 19-Doc, générale et technique
- 20-Ind. Comptable et régisseur de recettes
- 21-Honoraires
- 22-Salaires instituteurs pr gaderie périscolaire
- 23-Annonces et insertions
- 24-Fêtes et cérémonies
- 25-Publications



Exercice 2001 : CA prévue = 2 735 611 F

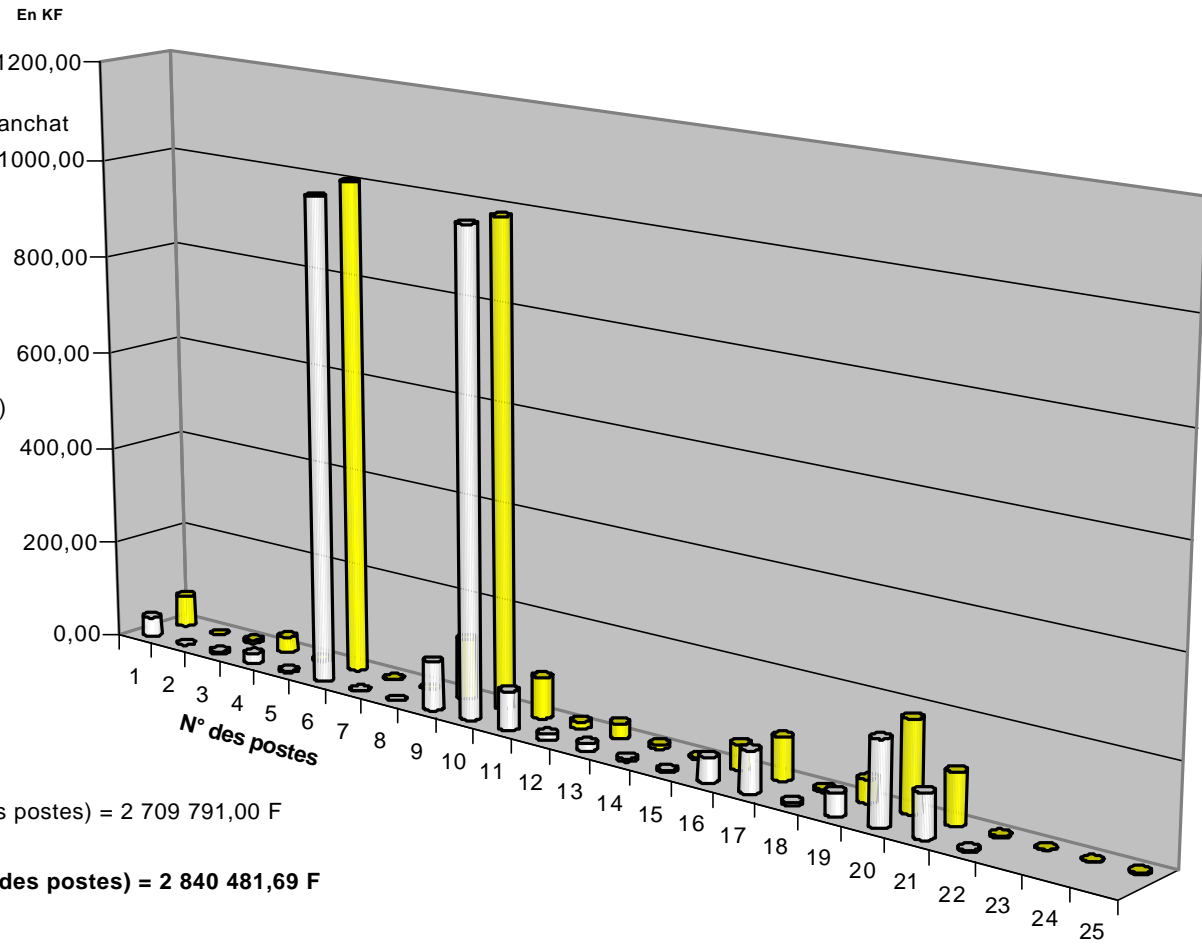
Exercice 2001 : CA réalisée = 2 101 300,16 F

- 26-Frais affranchissement
- 27-Frais télécommunications
- 28-Cotisations diverses
- 29-Taxes foncières
- 30-Droits enregistrements
- 31-Cotisations FNAL
- 32-Cotisations CDG - CNFPT
- 33-Rémunération personnel titulaire
- 34-Rémunération personnel non titulaire
- 35-Cotisation à URSSAF
- 36-Cotisation Caisse de Retraite
- 37-Cotisation ASSEDIC
- 38-Cotisation FNC supplément familial
- 39-Médecin du travail
- 40-Cotisation ces. Prog. d'activité
- 41-Subvention d'équilibre budget assainissement
- 42-Indemnités élus
- 43-Cotisations Retraite élus
- 44-Contribution service incendie
- 45-Contribution organisme de regroupement
- 46-Contribution pour eaux pluviales
- 47-Subvention aux associations
- 48-Intérêts emprunts
- 49-Virement à la section investissement

	1	2	4	5	6	7	9	10	11	13	14	15	16	18	19	20	22	23	24	26	27	28	29	31	32	33	35	36	37	38	40	41	42	44	45	46	47	49
Exercice 2001 : CA prévue en KF	48,00	85,00	3,00	3,50	1,50	10,00	50,00	2,00	20,00	15,00	80,00	75,00	35,00	50,00	10,00	4,50	12,00	6,00	25,00	7,50	15,00	0,70	18,00	1,00	18,00	570,0	160,0	85,00	6,00	7,50	1,00	41,25	165,0	70,00	18,00	24,82	40,00	272,3
Exercice 2001 : CA réalisée en KF	16,04	80,41	2,46	1,76	1,2	12,3	29,36	0	16,03	7,213	37,07	38,73	14,29	47,72	8,483	4,135	13,43	1,176	30,27	3,871	11,75	1	15,39	0,632	18,1	519,2	151,2	86,39	6,051	5,646	0,562	41,25	149	69,04	16,57	24,82	32,46	

**Graphique 2 : COMPTE ADMINISTRATIF 2001
Section fonctionnement : RECETTES**

- 1-Remboursement sur rému. Pers.
- 2-Concession cimetière
- 3-Redevance occupation domaine public 1200,00
- 4-Ventes cartes garderie Périscolaire
- 5-Règlement Dépense chauffage Mme Blanchat
- 6-Contributions directes (impôt)
- 7-Droits place
- 8-Droit licence débit boissons
- 9-Taxe ad. droits mutation
- 10-Dotation forfaitaire
- 11-Dotation solidarité rurale
- 12-Dotation élu local
- 13-Dotation spéciale instituteurs
- 14-Aide entretien éclairage public
- 15-Autres organ. (Subvention MASA-CAF)
- 16-Attri. fonds dép. taxe professionnelle
- 17-Etat comp. taxe professionnelle
- 18-Etat comp. Taxe foncière
- 19-Fond comp. taxe habitation
- 20-Fonds Nat. péréquation
- 21-Revenus immeubles
- 22-Autres produits gestion
- 23-Coupe bois
- 24-DGD
- 25-Indemnité pour élection



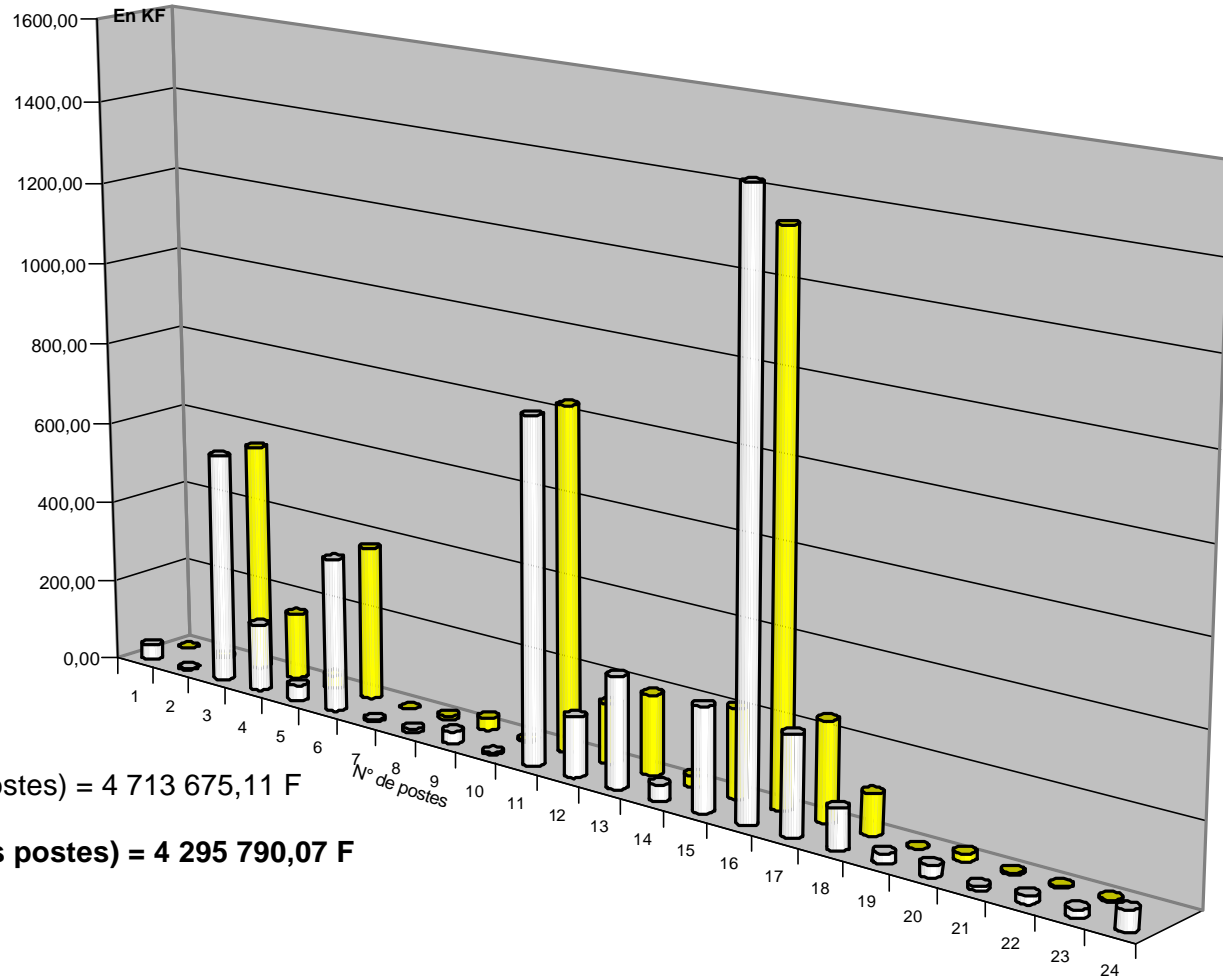
Exercice 2001 : CA prévue (total des postes) = 2 709 791,00 F

Exercice 2001 : CA réalisée (total des postes) = 2 840 481,69 F

	1	2	3	4	5	6	7	8	9	10	11	12	14	15	16	17	18	19	20	21	22	23	24	25
Exercice 2001 - CA prévue en KF	40,00	0,10	5,00	20,00	3,00	988,2	1,00	0,10	100,0	984,0	79,00	13,00	6,00	3,50	50,51	85,55	5,41	46,39	170,0	90,00	4,00			
Exercice 2001 - CA réalisée en KF	63,66	0,00	6,32	32,06	3,36	1002,1	1,00	0,05	122,5	984,0	83,94	13,69	8,67	3,50	50,51	86,19	5,41	46,39	183,6	103,5	4,00	0,64	0,98	3,09

Graphique 3 - COMPTE ADMINISTRATIF 2001 - Section Investissement : DEPENSES

- 1 Dépenses imprévues
- 2 Dépôts et cautionnement
- 3 Emprunt Caisse d'Epargne
- 4 Dettes envers département
- 5 Emprunt envers groupe CL
- 6 Intégration Travaux SYDER
- 7 Acquisition terrain voirie
- 8 Matériel de bureau
- 9 Achat tracteur
- 10 Achat petit matériel - taille haie
- 11 Aménagement plaine de jeux et sport
- 12 Construction local voirie
- 13 Aménagement jardin public
- 14 Rénovation bibliothèque
- 15 Voirie
- 16 Construction locaux techniques
- 17 Jeux de boules Fondrieu
- 18 Espaces loisirs Grandes Bruyères
- 19 Remplacement bornes incendie
- 20 Mobilier pour école
- 21 Achat d'extenteurs



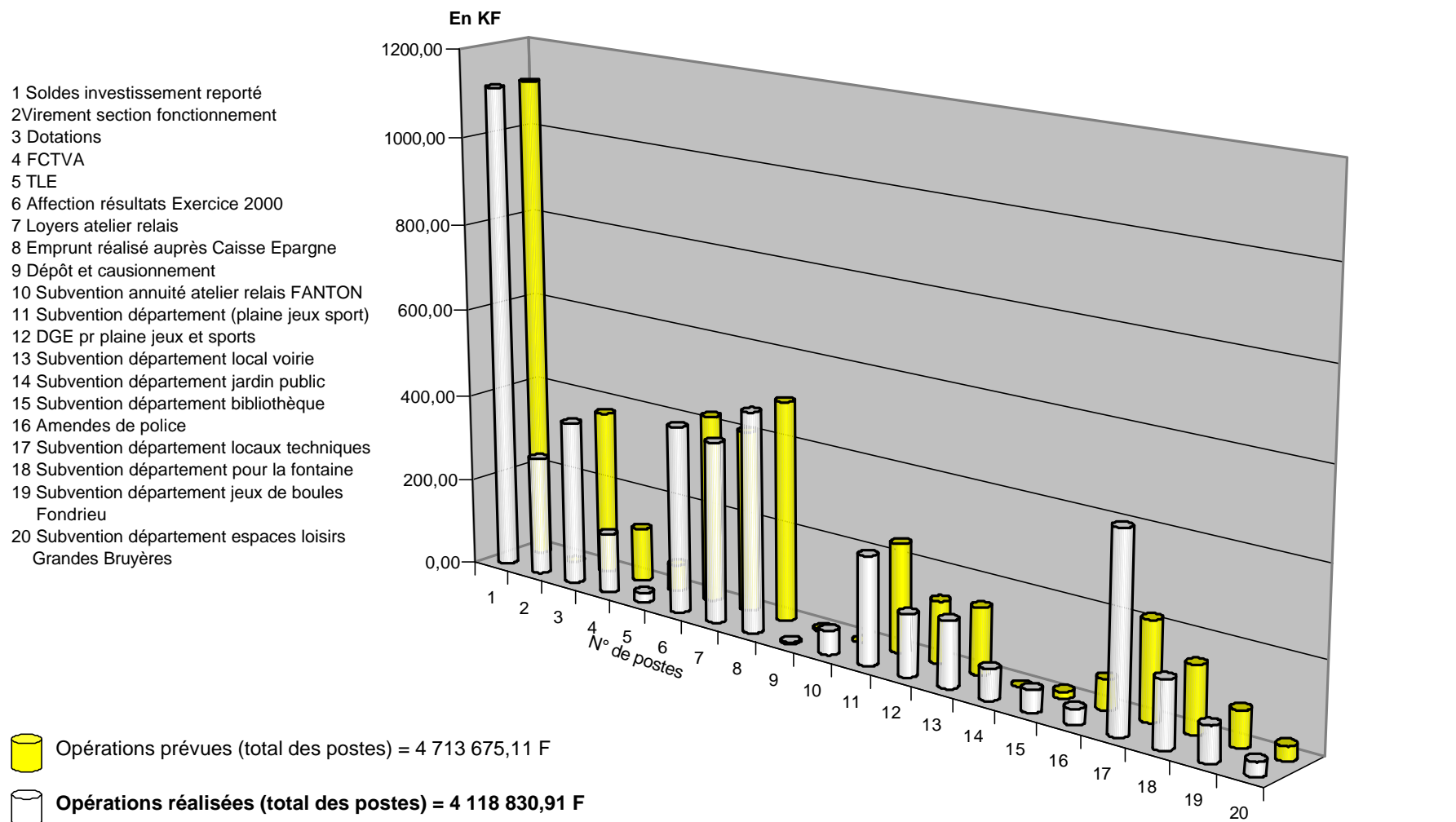
Opérations prévues (total des postes) = 4 713 675,11 F



Opérations réalisées (total des postes) = 4 295 790,07 F

	1	2	3	4	5	6	7	8	9	10	11	12	13	14	15	16	17	18	19	20	21	22	23	24
Dépenses prévues en KF	37,70	3,60	565,00	165,00	38,00	376,28	5,06	9,07	29,90	5,55	832,83	145,34	269,19	39,82	251,03	1449,40	240,00	98,75	25,00	27,55	10,11	20,00	19,50	50,00
Dépenses réalisées en KF	0,00	3,60	561,28	162,35	31,71	376,28	0,00	8,53	29,90	2,99	832,07	145,29	193,66	27,23	214,30	1336,52	239,83	98,73	0,00	18,60	4,75	3,59	4,59	

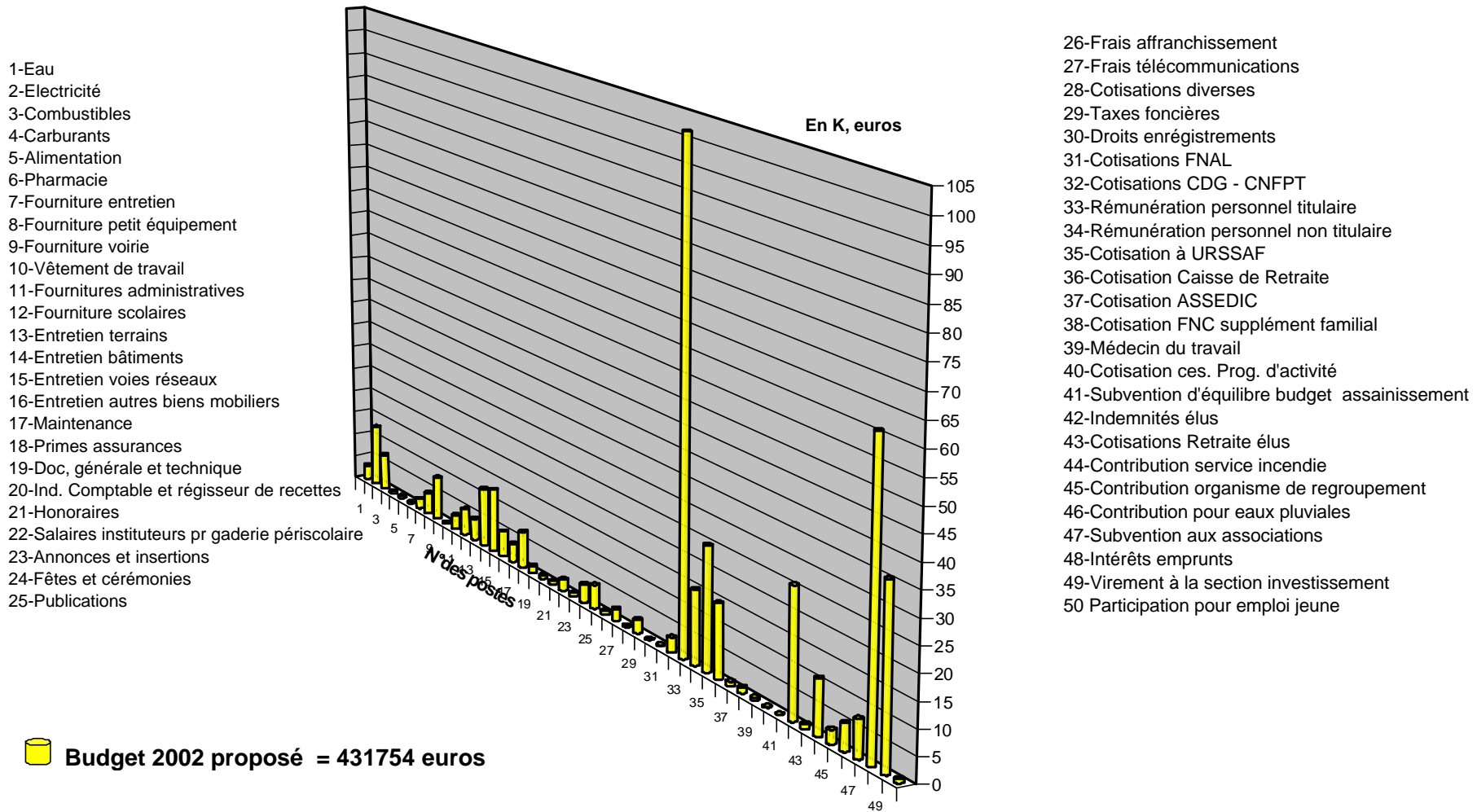
Graphique 4 - COMPTE ADMINISTRATIF 2001 - Section d'investissement : RECETTES



- 1 Soldes investissement reporté
- 2 Virement section fonctionnement
- 3 Dotations
- 4 FCTVA
- 5 TLE
- 6 Affection résultats Exercice 2000
- 7 Loyers atelier relais
- 8 Emprunt réalisé auprès Caisse Epargne
- 9 Dépôt et cautionnement
- 10 Subvention annuité atelier relais FANTON
- 11 Subvention département (plaine jeux sport)
- 12 DGE pr plaine jeux et sports
- 13 Subvention département local voirie
- 14 Subvention département jardin public
- 15 Subvention département bibliothèque
- 16 Amendes de police
- 17 Subvention département locaux techniques
- 18 Subvention département pour la fontaine
- 19 Subvention département jeux de boules Fondrieu
- 20 Subvention département espaces loisirs Grandes Bruyères

	1	2	3	4	5	6	7	8	9	10	12	13	14	15	16	17	18	19	20
Recettes prévues en KF	1115,7	272,34	376,28	136,76	22,00	427,33	412,00	500,00	4,10	54,93	140,00	150,00	70,00	50,00	35,22	440,00	150,00	80,00	32,00
Recettes réalisées en KF	1115,7	0,00	376,28	123,21	59,81	427,33	412,16	500,00	4,10	0,00	140,00	150,00	0,00	15,00	68,22	220,00	150,00	80,00	32,00

GRAPHIQUE 5 : BUDGET PRIMITIF 2002 Section fonctionnement : *DEPENSES*

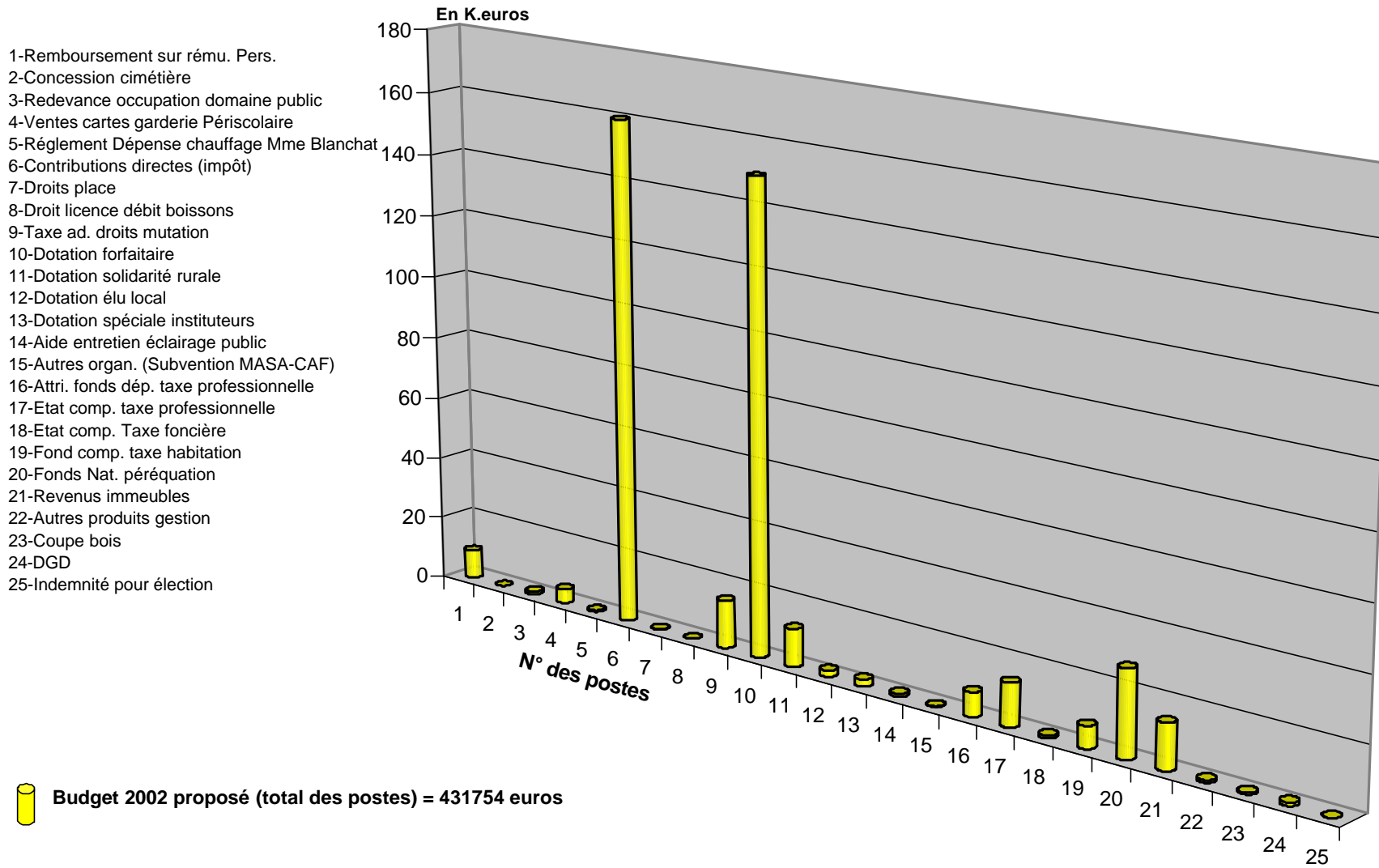


- 1-Eau
- 2-Electricité
- 3-Combustibles
- 4-Carburants
- 5-Alimentation
- 6-Pharmacie
- 7-Fourniture entretien
- 8-Fourniture petit équipement
- 9-Fourniture voirie
- 10-Vêtement de travail
- 11-Fournitures administratives
- 12-Fourniture scolaires
- 13-Entretien terrains
- 14-Entretien bâtiments
- 15-Entretien voies réseaux
- 16-Entretien autres biens mobiliers
- 17-Maintenance
- 18-Primes assurances
- 19-Doc, générale et technique
- 20-Ind. Comptable et régisseur de recettes
- 21-Honoraires
- 22-Salaires instituteurs pr gaderie périscolaire
- 23-Annonces et insertions
- 24-Fêtes et cérémonies
- 25-Publications

- 26-Frais affranchissement
- 27-Frais télécommunications
- 28-Cotisations diverses
- 29-Taxes foncières
- 30-Droits enregistrements
- 31-Cotisations FNAL
- 32-Cotisations CDG - CNFPT
- 33-Rémunération personnel titulaire
- 34-Rémunération personnel non titulaire
- 35-Cotisation à URSSAF
- 36-Cotisation Caisse de Retraite
- 37-Cotisation ASSEDIC
- 38-Cotisation FNC supplément familial
- 39-Médecin du travail
- 40-Cotisation ces. Prog. d'activité
- 41-Subvention d'équilibre budget assainissement
- 42-Indemnités élus
- 43-Cotisations Retraite élus
- 44-Contribution service incendie
- 45-Contribution organisme de regroupement
- 46-Contribution pour eaux pluviales
- 47-Subvention aux associations
- 48-Intérêts emprunts
- 49-Virement à la section investissement
- 50-Participation pour emploi jeune

	1	3	4	6	7	9	10	12	14	15	17	18	20	21	23	24	26	28	29	31	32	34	35	37	39	40	42	43	45	46	48	49
Budget primitif 2002 proposé en K.euros	3,05	7,62	0,46	0,23	2,14	9,15	0,31	5,56	12,20	13,22	3,81	7,62	0,69	0,76	0,76	3,81	0,76	0,23	2,74	0,23	3,10	15,20	25,00	0,95	0,55	0,15	26,00	1,00	2,75	5,41	61,00	35,77

Graphique 6 : BUDGET PRIMITIF 2002 Section fonctionnement : RECETTES

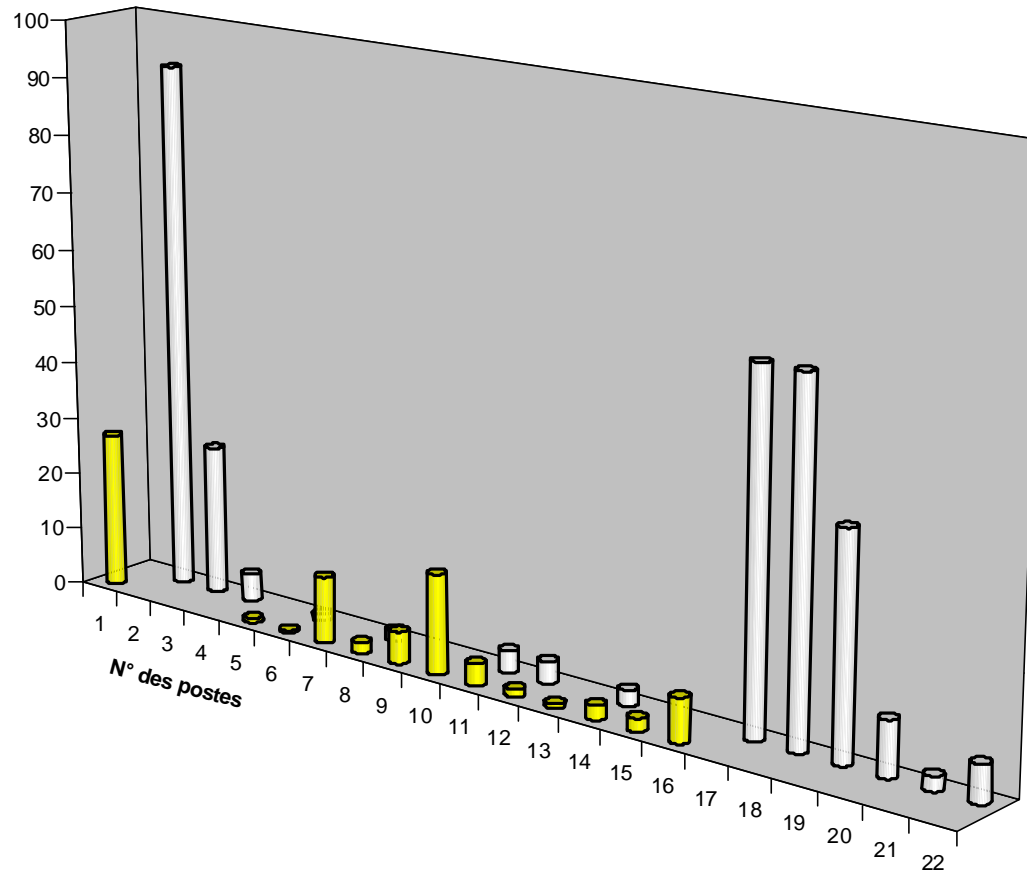


- 1-Remboursement sur rému. Pers.
- 2-Concession cimétière
- 3-Redevance occupation domaine public
- 4-Ventes cartes garderie Périscolaire
- 5-Réglement Dépense chauffage Mme Blanchat
- 6-Contributions directes (impôt)
- 7-Droits place
- 8-Droit licence débit boissons
- 9-Taxe ad. droits mutation
- 10-Dotation forfaitaire
- 11-Dotation solidarité rurale
- 12-Dotation élu local
- 13-Dotation spéciale instituteurs
- 14-Aide entretien éclairage public
- 15-Autres organ. (Subvention MASA-CAF)
- 16-Attri. fonds dép. taxe professionnelle
- 17-Etat comp. taxe professionnelle
- 18-Etat comp. Taxe foncière
- 19-Fond comp. taxe habitation
- 20-Fonds Nat. péréquation
- 21-Revenus immeubles
- 22-Autres produits gestion
- 23-Coupe bois
- 24-DGD
- 25-Indemnité pour élection

	1	2	3	4	5	6	7	8	9	10	11	12	13	14	15	16	17	18	19	20	21	22	23	24	25
Budget primitif proposé en K. euros	9,146	0,015	0,96	4,574	0,457	160,09	0,152	0,015	15,244	150	12,195	1,981	2,276	0,915	0,203	7,698	13,772	0,843	7,051	27,44	14,483	0,762	0,457	1,025	0

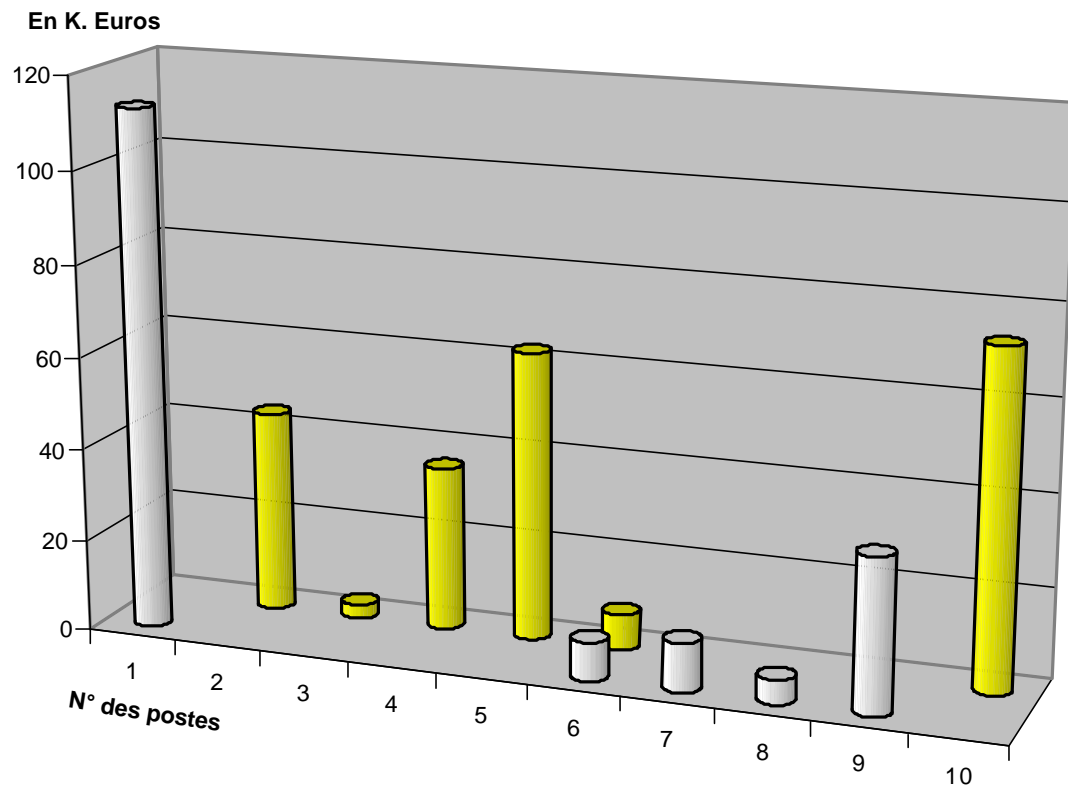
En K. Euros

- 1 Déficit investissement
- 2 Remboursement emprunts capital Caisse Epargne
- 3 Remboursement div./capital autres banques
- 4 Remboursement emprunt ZAC
- 5 Acqu, terrains pour voirie
- 6 Matériel voirie
- 7 Aménagements jardin public
- 8 Rénovation façade Bibliothèque
- 9 Voirie 1999
- 10 Constructions locaux techniques
- 11 Remplacement borennes incendie
- 12 Mobilier pour école
- 13 Achat d'extenteurs
- 14 Acquisition mobilier urbain
- 15 Achat photocopieur
- 16 Achat mobilier divers
- 17 Acquisition bâtiment "Association IBIS"
- 18 Aménagement bâtiment "Associations IBIS"
- 19 Travaux de voirie
- 20 Travaux à l'école
- 21 Travaux à l'église
- 22 Travaux local voirie La Place



	1	2	4	5	6	7	9	10	11	13	14	15	17	18	19	20	22
■ Report en K. euros	26,98			0,77	0,39	11,51	5,598	17,21	3,811	0,816	2,501	2,272					
□ Nouveaux crédits en K. euros		91,84	4,835		1,143				3,811		2,744		60,98	60,98	38,11	9,5	6,45

Graphique 7 - BUDGET PRIMITIF 2002 - Section Investissement - DEPENSES = 397265 euros



- 1 Réserves affectation du résultat
- 2 Fond compte TVA
- 3 Taxe locale équipement
- 4 Virement section de fonctionnement
- 5 Loyers ateliers relais
- 6 Subvention annuité atelier Relais FANTON
- 7 Subv. Départ. aménagement jardin public
- 8 Subv. Départ. façade Bibliothèque
- 9 Subv. Départ. constructions locaux techniques
- 10 Subv. Départ. bâtiment "Association IBIS"

	1	2	3	4	5	6	7	8	9	10
□ Reports en K. euros	112,803					8,373	10,671	5,335	33,538	
■ Opérations nouvelles en K. euros		43,843	3,048	35,766	62,809	7,904				73,175

Graphique 8 - BUDGET PRIMITIF 2002 - Section Investissement - RECETTES = 397265 euros

COMPTE RENDU DE REUNION DU 25 MARS 2002

ASSAINISSEMENT

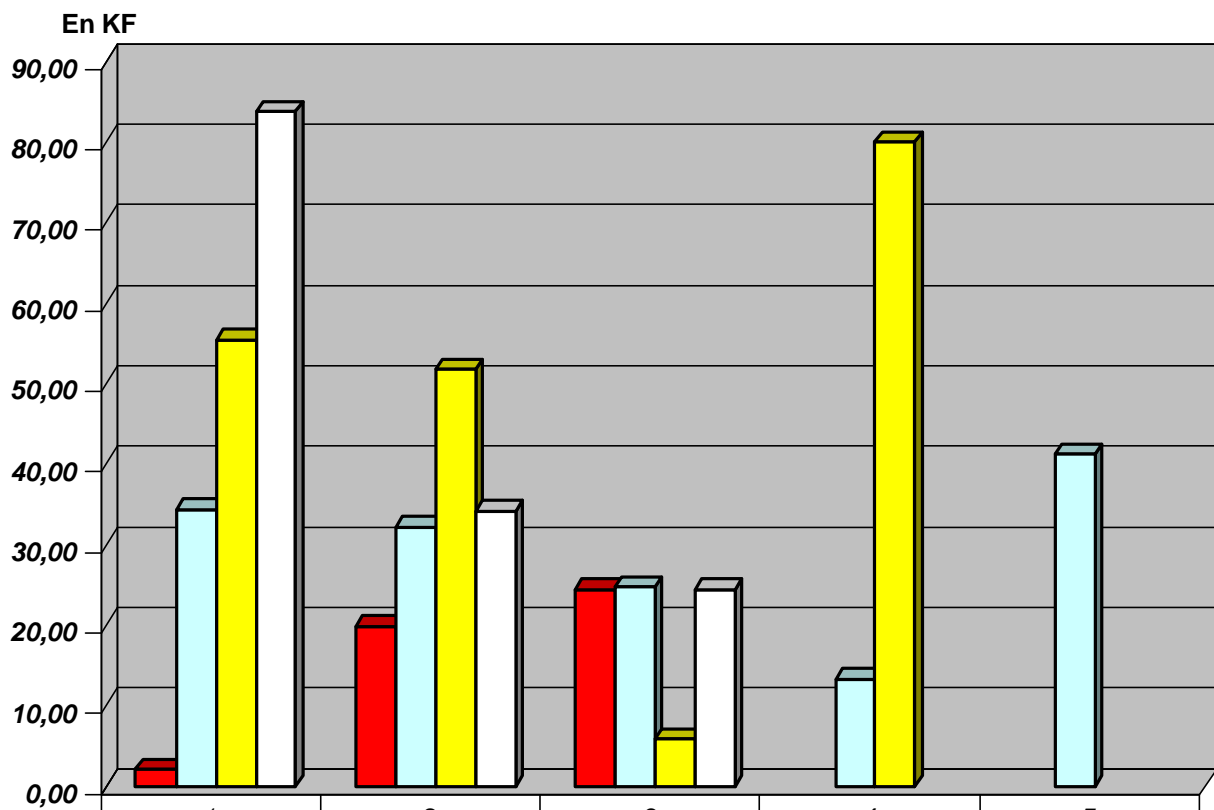
COMPTE ADMINISTRATIF 2001 - ASSAINISSEMENT (voir graphique 9)

? Exploitation : Dépenses réalisées	= 46 493,46 F
? Exploitation : Recettes réalisées	= 145 994,98 F
? Investissement : Dépenses réalisées	= 193 184,77 F
? Investissement : Recettes réalisées	= 142 464,00 F

BUDGET PRIMITIF ASSAINISSEMENT - EXERCICE 2002 (voir graphique 10)

? Exploitation : Dépenses proposées	= 16 681 €
? Exploitation : Recettes proposées	= 16 681 €
? Investissement : Dépenses proposées	= 418 961 €
? Investissement : Recettes proposées	= 418 961 €

Graphique 9 - Compte administratif 2001 - ASSAINISSEMENT



EXPLOITATION

DEPENSES : total = 46 493,46 F
 1 Publicité
 2 Intérêts emprunts
 3 Dotations aux amortissements

RECETTES : total = 145 994,98 F
 1 Taxe raccordements réseau assainissement
 2 Redevances assainissement
 3 Contribution commune eaux pluviales
 4 Prime épuration
 5 Subvention d'équilibre

EXCEDENT = 99 501,52 F

INVESTISSEMENT

DEPENSES : total = 193 184,77 F
 1 Déficit antérieur reporté
 2 Capital emprunt CLF
 3 Capital emprunt Caisse d'Epargne
 4 Travaux étude pour nouvelle station

RECETTES : total = 142 464,00 F
 1 Réserves
 2 Subvention pour station épuration
 3 Amortissement des immobilisations

DEFICIT = 50 720,77 F

	1	2	3	4	5
■ Section exploitation - Dépenses réalisés en KF	2,16	19,89	24,44		
□ Section exploitation - Recettes réalisés en KF	34,40	32,21	24,82	13,31	41,25
■ Section investissement - Dépenses réalisés en KF	55,45	51,80	5,94	79,99	
□ Section investissement - Recettes réalisés en KF	83,82	34,20	24,44		

SECTION EXPLOITATION

DEPENSES : total = 16681 euros

- 1 Virement section investissement
- 2 Publicité
- 3 Intérêts emprunts
- 4 Dotations aux amortissement
- 5 Frais financiers

RECETTES : total = 16681 euros

- 1 Taxe raccordement réseau assainissement
- 2 Redevances assainissement
- 3 Contribution commune eaux pluviales
- 4 Prime épuration

SECTION INVESTISSEMENT

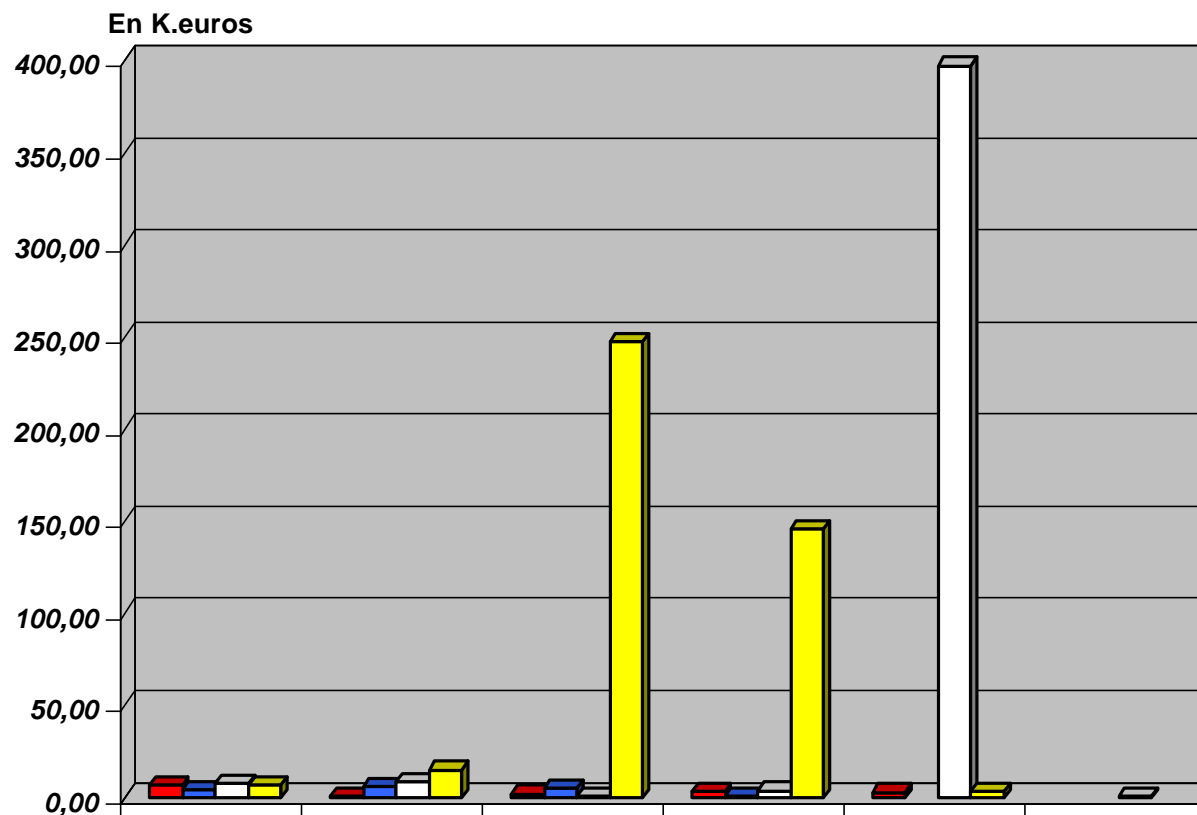
DEPENSES : total =418861 euros

- 1 Déficit antérieur
- 2 Remboursement capital CLF
- 3 Remboursement capital CE
- 4 Acquisition terrains
- 5 Construction Epuration
- 6 Travaux sur réseaux assainissement

RECETTES : total = 418861 euros

- 1 Virement section fonctionnement
- 2 Réserves
- 3 Subvention pour la station
- 4 Emprunt construction station
- 5 Amortissement

Graphique 10 - BUDGET PRIMITIF 2002 - ASSAINISSEMENT



	1	2	3	4	5	6
■ Section exploitation Dépenses proposées en K. euros	6,94	0,76	2,21	3,73	3,05	
■ Section exploitation Recettes proposées en K. euros	4,36	6,00	5,41	0,91		
□ Section investissement Dépenses proposées en K. euros	7,73	8,68	0,96	3,81	396,91	0,76
■ Section investissement Recettes proposées en K. euros	6,94	15,17	247,55	145,48	3,73	

COMPTE RENDU DE REUNION DU 25 MARS 2002

LOTISSEMENT "SOLEIL LEVANT"

**COMPTE ADMINISTRATIF "Lotissement Soleil Levant" - EXERCICE 2001
(voir graphique 11)**

? Fonctionnement : Dépenses réalisées = 6 258 583,24 F
? Fonctionnement : Recettes réalisées = 6 637 743,24 F

? Investissement : Dépenses réalisées = 6 198 138,53 F
? Investissement : Recettes réalisées = 5 895 500,00 F

**BUDGET PRIMITIF "Lotissement Soleil Levant" - EXERCICE 2002
(voir graphique 12)**

? Fonctionnement : Dépenses proposées = 446 226 €
? Fonctionnement : Recettes proposées = 446 226 €

? Investissement : Dépenses proposées = 335 791 €
? Investissement : Recettes proposées = 335 791 €

FONCTIONNEMENT

DEPENSES : total = 6 258 583,24F

- 1 Terrains à aménager
- 2 Achats étude pres service
- 3 Achats mat. équip. travaux
- 4 Frais acce/terr en cours aménagement
- 5 Variation stocks terr aménagés
- 6 Charges financières

RECETTES : total = 6 637 743,24 F

- 1 Vente terrains aménagés
- 2 Variation stocks terr aménagés
- 3 Produit exceptionnels
- 4 Transfert des charges

EXCEDENT = 379 160,00F

INVESTISSEMENT

DEPENSES : total = 6 198 138,53F

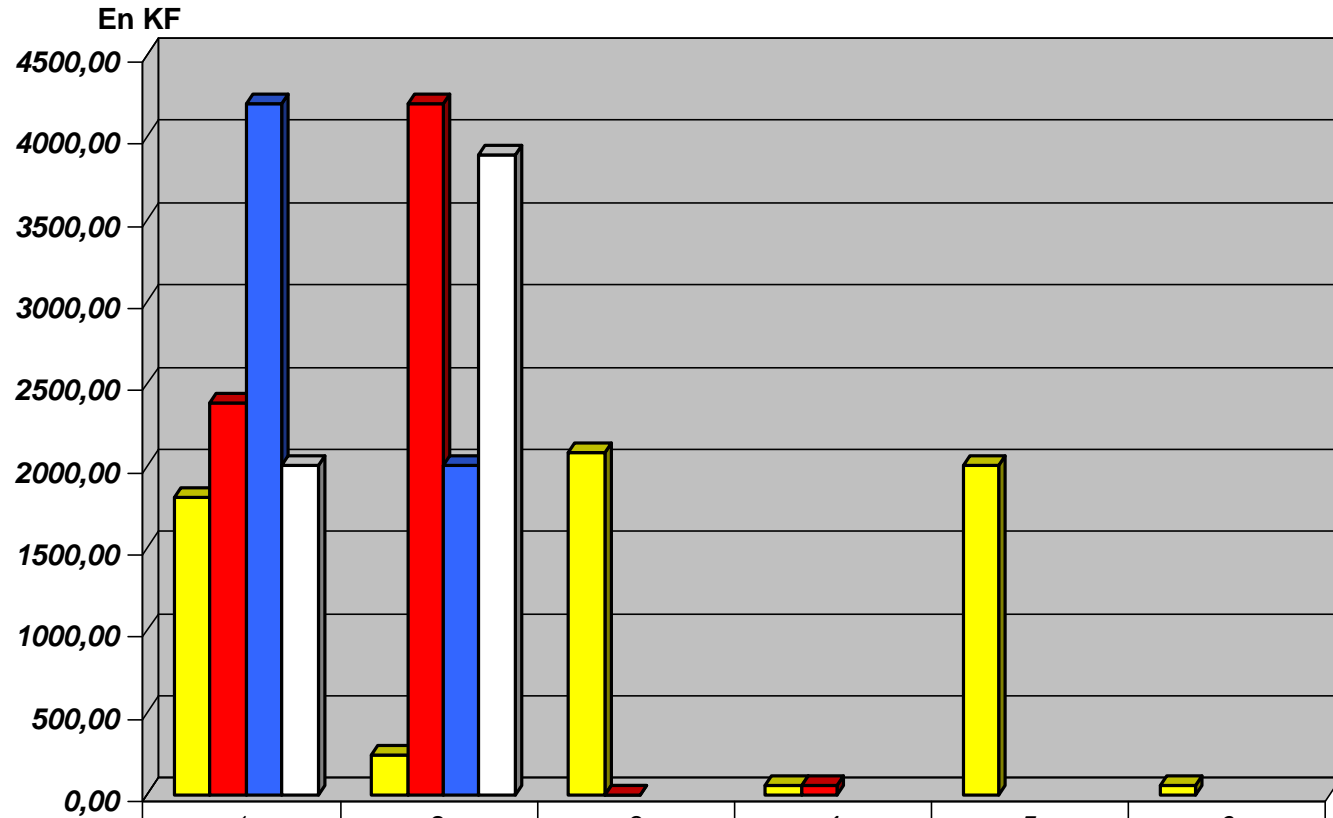
- 1 Terrains
- 2 Remboursement Emprunt

RECETTES : total = 5 895 500,00F

- 1 Terrains
- 2 Emprunt établissement crédit

DEFICIT = 302 638,53F

Graphique 11 - Compte administratif 2001 - LOTISSEMENT "Soleil Couchant"



■ Section fonctionnement - Dépenses réalisés en KF	1813,97	239,92	2083,81	60,44	2000,00	60,44
■ Section fonctionnement - Recettes réalisés en KF	2377,56	4198,14	1,60	60,44		
■ Section investissement - Dépenses réalisés en KF	4198,14	2000,00				
□ Section investissement - Recettes réalisés en KF	2000,00	3895,50				

Graphique 12 - BUDGET PRIMITIF 2002 - LOTISSEMENT "Soleil Couchant"

FONCTIONNEMENT

DEPENSES : total = 446226 euros

- 1 Achats étude pres service
- 2 Achats mat. équip. travaux
- 3 Frais acce/terr en cours aménagement
- 4 Variation stocks terr aménagés
- 5 Virement à la section investissement
- 6 Charges financières

RECETTES : total = 445226 euros

- 1 Excédent antérieur reporté
- 2 Vente terrains aménagés
- 3 Transfert des charges

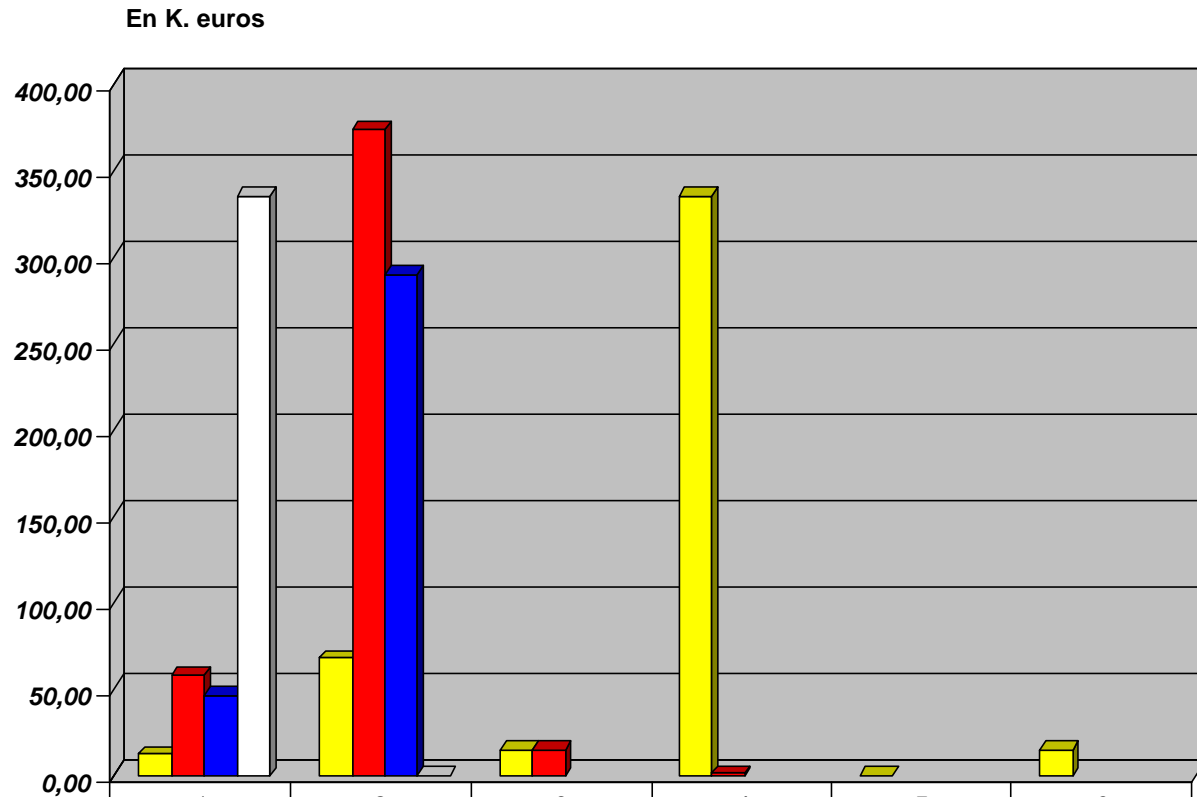
INVESTISSEMENT

DEPENSES : total = 335791 euros

- 1 Solde d'exécution d'inv. report
- 2 Emprunt

RECETTES : total = 335791 euros

- 1 Terrains
- 2 Virement de la section de fonctionnement



	1	2	3	4	5	6
■ Section fonctionnement - Dépenses proposées en K. euros	12,21	67,87	15,18	335,10	0,69	15,18
■ Section fonctionnement - Recettes proposées en K. euros	57,80	373,25	15,18	0,91		
■ Section investissement - Dépenses proposées en K. euros	46,14	289,65				
□ Section investissement - Recettes proposées en K. euros	335,10	0,69				